



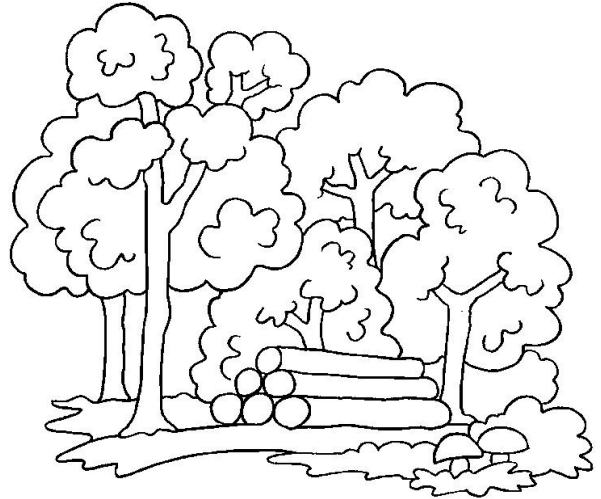
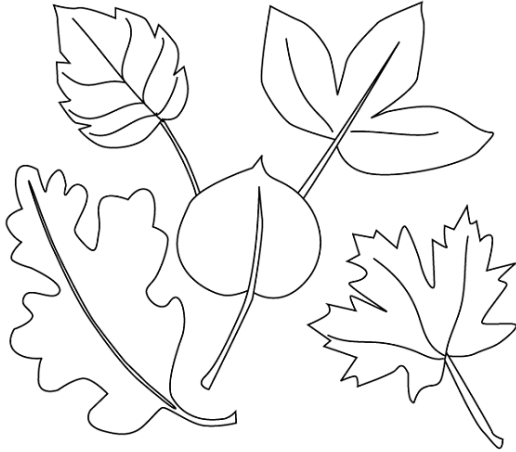
INVESTICE DO ROZVOJE VZDĚLÁVÁNÍ

	ŠKOLA TYPU RODINNÉHO VZDĚLÁVÁNÍ <i>Základní škola a Mateřská škola Tochovice</i> Tochovice 76 262 81 Tochovice IČO: 71 00 72 02 E-mail: zstochovice@atlas.cz, zsmstochovice@seznam.cz Tel.: 318 682 754 www.zstochovice.cz
---	--

	VY_52_INOVACE_PR1.01.1
Jméno autora	Mgr. Zdeňka Zikmundová
Datum ověření	2. 11. 2011
Ročník	1.
Vzdělávací oblast	Člověk a jeho svět
Předmět	Prvouka
Tematický okruh	Podzim – stromy a jejich plody
Klíčová slova	Dub - žalud, buk - bukvice, jírovec – kaštan, jeřáb – jeřabina; javor, lípa, šípková růže
Anotace	Pracovní list bude použit k samostatné práci žáků po předchozím výkladu učitele. Je zaměřen na podzimní změny v přírodě a třídění listů a plodů nejznámějších listnatých stromů. Žák si uvědomí nutnost péče o les a lesní zvěř. Použitý materiál: http://www.i.creative.cz http://www.omalovanky-detske stránky
Druh učebního materiálu	Pracovní list

Podzim – stromy a jejich plody

1. Pojmenuj stromy, ke kterým patří tyto listy. Vymaluj je podzimními barvami.



2. Spoj barevně správné dvojice:

DUB
BUK
JEŘÁB
ŠÍPKOVÁ RŮŽE
JÍROVEC

BUKVICE
KAŠTAN
ŠÍPEK
JEŘABINA
ŽALUD

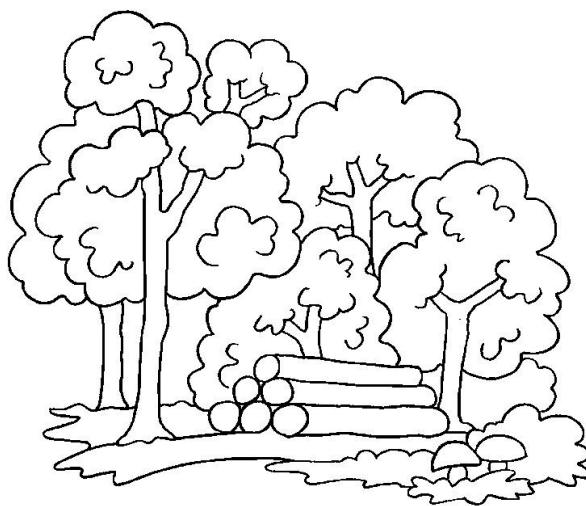
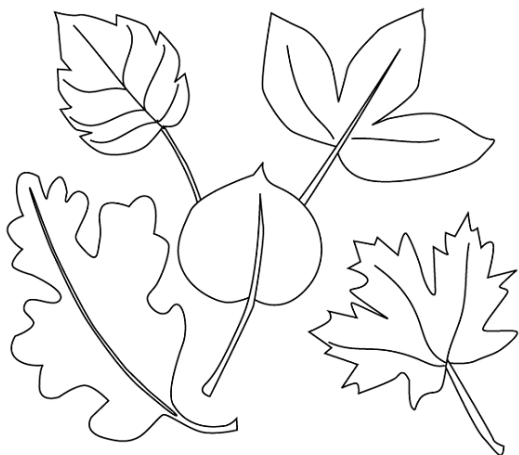
3. Které z těchto plodů sbíráme pro lesní zvěř? Vybarvi je a řekni jejich názvy.
Jak se jmenují ostatní plody?



Pracovní list č. 1 – prvouka 1. ročník – řešení

Podzim – stromy a jejich plody

1. Pojmenuj stromy, ke kterým patří tyto listy. Vymaluj je podzimními barvami. (**javor, dub, jírovec – kaštan, buk, lípa**)



2. Spoj barevně správné dvojice:

DUB

BUK

JEŘÁB

ŠÍPKOVÁ RŮŽE

JÍROVEC

BUKVICE

KAŠTAN

ŠÍPEK

JEŘABINA

ŽALUD

3. Které z těchto plodů sbíráme pro lesní zvěř? Vybarvi je a řekni jejich názvy. Jak se jmenují ostatní plody? (**žaludy, kaštiny, bukvice; ostatní: šípek, ořech**)

